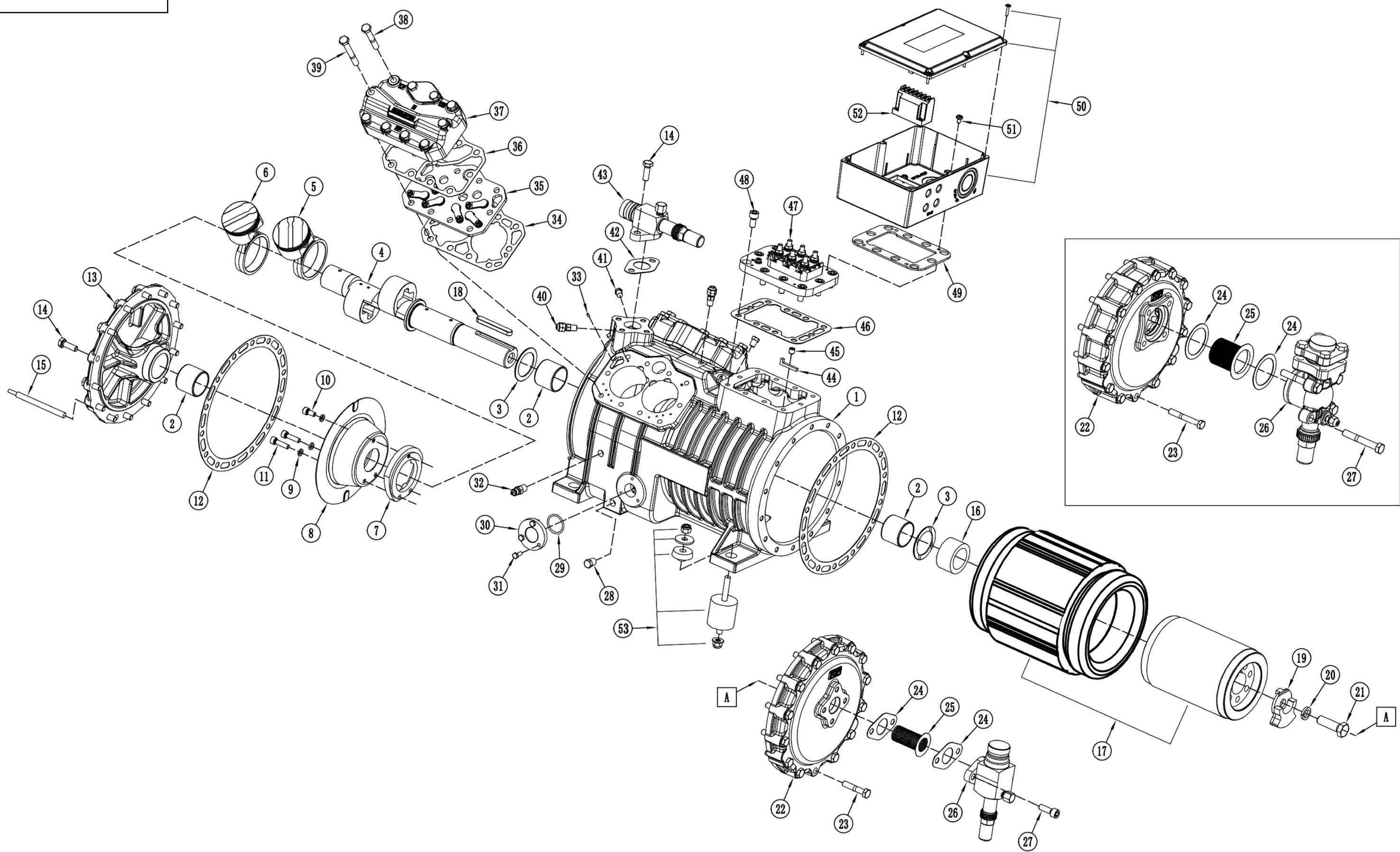


Перв. примен.
Спроб. №

Изд. №
Взам. инв. №
Подп. и дата
Изд. №
Подп. и дата
Изд. №
Подп. и дата



| | | | | | | | | |
|-----------|------|----------|-------|----------|---|-----------|-------|---------|
| Изм. | Лист | № докум. | Подп. | Дата | R4V8E4K R4V11E4K R4T10E4K R4T13E4K R4P11E4K R4P16E4K R4N14E4K R4N19E4K | Лит. | Масса | Масштаб |
| Разраб. | SVK | | | 16.12.24 | | | - | 1:1 |
| Проб. | PTR | | | | | | | |
| Т.контр. | BLV | | | | | | | |
| Н. контр. | | | | | | | | |
| Утв. | PVL | | | | | | | |
| Копировал | | | | | | Формат A2 | | |

| № на чертеже | Наименование | Размер | Код заказа | Кол-во, шт. |
|--------------|---|-------------------|-------------|-------------|
| 1 | Корпус | Ø65 | 32102465001 | 1 |
| 2 | Подшипник скольжения | Ø50×Ø45×40 | 32102401030 | 3 |
| 3 | Упорное кольцо | Ø66×Ø48×1.6 | 32102402045 | 2 |
| 4 | Коленчатый вал | 410 | 32102402061 | 1 |
| 5 | Шатунно-поршневая группа (правая) | Ø65 | 32102402028 | 2 |
| 6 | Шатунно-поршневая группа (левая) | Ø65 | 32102402027 | 2 |
| 7 | Балансировочный блок | | 32102402085 | 1 |
| 8 | Диск маслоразбрызгивающий | | 32102402080 | 1 |
| 9 | Шайба пружинная | Ø8 | 32005202165 | 3 |
| 10 | Винт | M8×16/10.9 | 32103202195 | 1 |
| 11 | Винт | M8×30/12.9 | 32102402100 | 2 |
| 12 | Прокладка торцевой крышки | Ø271x1 | 32102406021 | 2 |
| 13 | Крышка торцевая | Ø272x15 | 32102409008 | 1 |
| 14 | Болт шестигранный | M10×30/10.9 | 31103201100 | 16 |
| 15 | Нагреватель картера | 120W | 32101406087 | 1 |
| 16 | Регулировочная шайба | Ø60×Ø42×32 | 32102405040 | 1 |
| 17 | Электродвигатель | B11kW | 32102405021 | 1 |
| 18 | Шпонка | 12×8×70 | 32008205140 | 1 |
| 19 | Противовес | | 32102405100 | 1 |
| 20 | Шайба пружинная | Ø16 | 32008205190 | 1 |
| 21 | Болт шестигранный | M16×60/10.9 | 31102405105 | 1 |
| 22 | Крышка торцевая со стороны электродвигателя | Ø272x54 | 32102401059 | 1 |
| 23 | Болт шестигранный | M10×75/10.9 | 31102401065 | 14 |
| 24 | Прокладка всасывающего клапана | Ø36x66x0.8 | 32102406020 | 2 |
| 25 | Фильтр всасывающий | | 32102405140 | 1 |
| 26 | Клапан запорный всасывания | Ø42 (15/8") | 32102406035 | 1 |
| 27 | Винт | M12×80/10.9 | 31103406060 | 4 |
| 28 | Заглушка | Rc1/4 | 32005206005 | 1 |
| 29 | Прокладка смотрового стекла | Ø32×2.5 | 32005206050 | 1 |
| 30 | Смотровое стекло | Ø60×8.5 | 32101406075 | 1 |
| 31 | Болт шестигранный | M6×18/10.9 | 31102406005 | 3 |
| 32 | Клапан Шредера | Rc1/4-7/16"-20UNF | 32005206010 | 1 |
| 33 | Штифт | Ø32×8 | 32102403175 | 4 |
| 34 | Прокладка клапанной доски | Ø65 | 32102401085 | 2 |
| 35 | Клапанная доска в сборе | Ø65 | 32102401122 | 2 |
| 36 | Прокладка крышки блока цилиндров | | 32102401966 | 2 |
| 37 | Крышка блока цилиндров | | 32102401138 | 2 |
| 38 | Болт шестигранный | M10×70/10.9 | 31102401145 | 16 |
| 39 | Болт шестигранный | M10×75/10.9 | 31102401065 | 4 |
| 40 | Патрубок отбора давления | Rc1/8-7/16"-20UNF | 32105206020 | 2 |
| 41 | Заглушка | Rc1/8 | 32101406020 | 2 |
| 42 | Прокладка клапана нагнетания | Ø36x66x0.8 | 32102406015 | 1 |
| 43 | Клапан запорный нагнетания | Ø28 (1 1/8") | 32101406115 | 1 |
| 44 | Шпонка клиновая | 5x5x38 | 32102405115 | 1 |
| 45 | Стопорный винт статора | M10 | 31102405125 | 1 |
| 46 | Прокладка клеммной колодки | 165x120x0.8 | 32102404005 | 1 |
| 47 | Клеммная колодка | | 32102404016 | 1 |
| 48 | Винт | M10×25/12.9 | 31102404025 | 10 |
| 49 | Прокладка клеммной коробки | | 32103404030 | 1 |
| 50 | Клеммная коробка | | 32102404025 | 1 |
| 51 | Винт | M6×10 | 31004309065 | 4 |
| 52 | Блок защиты электродвигателя | | 32101204135 | 1 |
| 53 | Амортизатор | | 32103407021 | 1 |

Запасные части не указанные на схеме

| Наименование | Размер | Код заказа | Кол-во, шт. |
|--------------------|---------------------------------|-------------|----------------|
| Комплект прокладок | поз. 12, 24, 34, 36, 42, 46, 49 | 32102415022 | 1 |

Аксессуары

| Наименование | Размер | Код заказа | Кол-во, шт. |
|--|-------------------|-------------|----------------|
| Вентилятор обдува | Ø350, 380В/3ф/5Гц | 32103652009 | 1 |
| Комплект крепления вентилятора обдува | | 32103652021 | 1 |
| Комплект регулятора производительности с крышкой блока цилиндров | | 32103651925 | 1 |